



Universitas  
**Esa Unggul**

**LAMPIRAN I**  
**DOKUMENTASI KEGIATAN**



Universitas  
**Esa Unggul**

Universitas  
**DOKUMENTASI KEGIATAN**



Pengisian Kuesioner di salah satu warga Kelurahan Durikosambi RW 08



Pengisian Kuesioner di beberapa warga Kelurahan Durikosambi RW 10



Pengisian Kuesioner di salah satu warga Kelurahan Rawa Buaya



Pengisian Kuesioner di salah satu warga Kelurahan Kembangan Utara



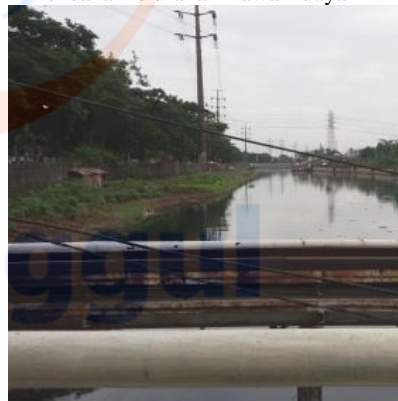
Pengisian Kuesioner di salah satu warga Kelurahan Kapuk



Posko Banjir Kampung Siaga Bencana Kelurahan Rawa Buaya



Cengkareng Drain



Sungai Mookevert



**Kali Angke**



**Drainase**



**Banjir Rawa Buaya**



**Banjir Melanda Fasilitas Pendidikan**

REPUBLIC OF INDONESIA  
KEMENTERIAN KEUANGAN  
DINAS PELAYANAN PAJAK

B. 2015285

**SURAT PEMBERBANTAHAN PAJAK TERHUTANG  
PAJAK BUMI DAN BANGUNAN PERDESAN DAN PERKOTAAN TAHUN**

LEMBU OBJEK PAJAK: [REDACTED] NAMA DAN ALAMAT OBJEK PAJAK: [REDACTED]

LOKUS PAJAK	LURUS (M)	SELAS	NOOF PER M <sup>2</sup> (Rp)	TOTAL NOOF (Rp)
SEPAH	144	144	8.715.000	1.254.960.000
BANGUNAN	144	144	700.000	100.800.000
NOOF Bangor dasar pengisian PBB-P2 *				1.355.760.000
NOOFPP (NOOF) Nilai Nawa Pagar *				0
NOOF untuk pengurangan PBB-P2 *				1.355.760.000
PBB-P2 yang Terutang				0

PAJAK BUMI DAN BANGUNAN (PB) YANG HARUS DIBAYAR (PB)  
 SATU PER PERSENT (1%) DARI NILAI DIBAYAR (PB)  
 1.355.760.000 x 1% = 13.557.600,00

TOL JALAN TERANG: 0  
 TEMPAT PEMBAYARAN: BANGUNAN PERKOTAAN DAN PERDESAN  
 BANGUNAN PERKOTAAN DAN PERDESAN  
 BANGUNAN PERKOTAAN DAN PERDESAN  
 BANGUNAN PERKOTAAN DAN PERDESAN

**KEPALA**  
 DIREKTORAT PELAYANAN PAJAK  
 JAKARTA

REPUBLIC OF INDONESIA  
KEMENTERIAN KEUANGAN  
DINAS PELAYANAN PAJAK

B. 0229733

**SURAT PEMBERBANTAHAN PAJAK TERHUTANG  
PAJAK BUMI DAN BANGUNAN PERDESAN DAN PERKOTAAN TAHUN**

LEMBU OBJEK PAJAK: [REDACTED] NAMA DAN ALAMAT OBJEK PAJAK: [REDACTED]

LOKUS PAJAK	LURUS (M)	SELAS	NOOF PER M <sup>2</sup> (Rp)	TOTAL NOOF (Rp)
SEPAH	144	144	8.715.000	1.254.960.000
BANGUNAN	144	144	700.000	100.800.000
NOOF Bangor dasar pengisian PBB-P2 *				1.355.760.000
NOOFPP (NOOF) Nilai Nawa Pagar *				0
NOOF untuk pengurangan PBB-P2 *				1.355.760.000
PBB-P2 yang Terutang				0

PAJAK BUMI DAN BANGUNAN (PB) YANG HARUS DIBAYAR (PB)  
 SATU PER PERSENT (1%) DARI NILAI DIBAYAR (PB)  
 1.355.760.000 x 1% = 13.557.600,00

TOL JALAN TERANG: 0  
 TEMPAT PEMBAYARAN: BANGUNAN PERKOTAAN DAN PERDESAN  
 BANGUNAN PERKOTAAN DAN PERDESAN  
 BANGUNAN PERKOTAAN DAN PERDESAN  
 BANGUNAN PERKOTAAN DAN PERDESAN

**KEPALA**  
 DIREKTORAT PELAYANAN PAJAK  
 JAKARTA

**LAMPIRAN II**  
**PERHITUNGAN KERUGIAN**

## KUISIONER TENTANG ANCAMAN DAN RISIKO BENCANA

1. Berapa ketinggian air yang mengenangi tempat tinggal/fasilitas jika terjadi bencana banjir ?
  - a. < 76 cm (Rendah)
  - b. 77 – 150 cm (Sedang)
  - c. 151 - 224 cm (Tinggi)
  - d. 225 – 298 cm (Sangat Tinggi)
2. Berapa tinggi genangan air yang dapat merugikan menurut bapak/ibu ?
  - a. < 76 cm (Rendah)
  - b. 77 – 150 cm (Sedang)
  - c. 151 - 224 cm (Tinggi)
  - d. 225 – 298 cm (Sangat Tinggi)
3. Berapa rata-rata lama air mengenangi tempat tinggal/fasilitas jika terjadi bencana banjir ?
  - a. < 1 Hari
  - b. 1-4 Hari
  - c. 5-8 Hari
  - d. >8 Hari
4. Berapa frekuensi rata-rata terjadinya bencana banjir per tahun ?
  - a. < 3 Kali
  - b. 4- 6 Kali
  - c. 7 - 9 Kali
  - d. >10 Kali
5. Pada tahun berapakah bencana banjir melanda bangunan anda ?
  - a. <2013
  - b. 2014
  - c. 2015
  - d. 2016
6. Saat terjadi bencana banjir adakah anggota rumah bapak/ibu yang menjadi korban ?
  - a. Meninggal :
  - b. Hilang :
  - c. Luka :
  - d. Mengungsi :
7. Dari segi kerusakan bangunan, apa yang bapak/ibu alami akibat bencana banjir ?
  - a. Bangunan tidak mengalami kerusakan
  - b. Bangunan sedikit rusak namun masih dapat ditempati
  - c. Bangunan rusak berat dan tidak dapat ditempati lagi
  - d. Bangunan akan hancur dan harus dibangun kembali
8. Adakah disekitar rumah bapak/ibu, bangunan yang mengalami kerusakan ?
  - a. Bangunan Pendidikan
  - b. Bangunan Peribadatan
  - c. Bangunan Perkantoran
  - d. Bangunan Kesehatan
9. Berapakah kisaran kerugian yang bapak/ibu alami pasca bencana banjir?
  - a. < Rp.500.000
  - b. Rp. 600.000 – Rp.1.000.000
  - c. Rp.1.100.000 – Rp. 1.500.000
  - d. > Rp.1.600.000
10. Ketika terdapat kerugian pasca bencana banjir, siapakah yang lebih bertanggung jawab dalam rekonstruksi pasca bencana ?
  - a. Pihak Pribadi
  - b. Pihak Keluarga
  - c. Pihak Kemasyarakatan
  - d. Pihak Pemerintah







No.	Kecamatan	Kelurahan	Kerusakan Dinding				Kerusakan Lantai				Kerusakan Pintu				Kerusakan Lemari				Kerusakan Meja			
			R	S	B	SB	R	S	B	SB	R	S	B	SB	R	S	B	SB	R	S	B	SB
9		Meruya Selatan	0%	0%	0%	0%	0%	0%	0%	0%	0%	0%	0%	0%	0%	0%	0%	0%	0%	0%	0%	0%
10		Meruya Utara	0%	0%	0%	0%	0%	0%	0%	0%	0%	0%	0%	0%	0%	0%	0%	0%	0%	0%	0%	0%
11		Kembangan Selatan	2%	1%	1%	0%	2%	1%	1%	0%	2%	1%	1%	0%	1%	2%	1%	0%	1%	1%	2%	0%
12		Kembangan Utara	4%	2%	1%	1%	3%	2%	1%	0%	3%	2%	2%	0%	2%	3%	2%	0%	2%	2%	3%	0%

**Keterangan :**

**R** : Ringan

**S** : Sedang

**B** : Berat

**SB** : Sangat Berat

## KERUSAKAN DAN KERUGIAN ASET SEKOLAH DASAR (SD)

Perhitungan Kerusakan Akibat Banjir

Kerusakan = Hilang, Perbaikan dan Perbaikan Bangunan

No	Pengeluaran	Jumlah	Satuan	Unit Cost	Total	Keterangan
<b>1 Ruang Kelas</b>						
<b>Hilang / Tidak Terpakai</b>						
1	ATK				200.000	Mulai 71-150 cm
2	Alat Peraga / Poster / Pajangan / Jam				210.000	mulai > 150 cm
3	Papan Tulis	1	Bh	500.000	500.000	mulai 71-150 cm & durasi 1-4 s/d > 5 hari
4	Meja Kursi Siswa/1	28	Set	300.000	8.400.000	mulai durasi > 5 hari
5	Meja Kursi Guru	1	Set	1.000.000	1.000.000	mulai durasi > 5 hari
6	Tempat Sampah	1	Bh	80.000	80.000	mulai durasi > 5 hari
7	Lemari	1	Bh	2.000.000	2.000.000	mulai durasi > 5 hari
<b>Rusak / Biaya Servis</b>						
1	Meja Kursi Siswa/1	28	Set	30.000	840.000	mulai durasi > 5 hari
2	Meja Kursi Guru	1	Set	100.000	100.000	mulai durasi > 5 hari
3	Lemari	1	Bh	200.000	200.000	mulai durasi > 5 hari
<b>Kerusakan Bangunan</b>						
1	Lantai Keramik					mulai durasi > 5 hari
	Keramik	60	m <sup>2</sup>	100.000	6.000.000	
	Pekerja	2	Org	75.000	150.000	
2	Cat Tembok					mulai 71-150 cm dgn durasi > 5 hari
	Cat Dasar/Penutup	3	Kg	100.000	300.000	
	Rol Cat	1	Bh	70.000	70.000	
	Pekerja	2	Org	50.000	100.000	

No	Pengeluaran	Jumlah	Satuan	Unit Cost	Total	Keterangan
<b>Ruang Pimpinan</b>						
<b>Properti Hilang / Tidak Terpakai</b>						
1	ATK dan Arsip				500.000	semua kelas banjir
2	Poster / Pajangan / Jam				210.000	mulai > 150 cm
3	Papan Statistik	1	Bh	500.000	500.000	mulai 71-150 cm & durasi > 5 hari
4	Meja	1	Bh	4.000.000	4.000.000	mulai durasi > 5 hari
5	Kursi	1	Bh	2.000.000	2.000.000	mulai durasi > 5 hari
6	Meja Kursi Tamu	1	Set		10.000.000	mulai durasi > 5 hari
7	Tempat Sampah	1	Bh	80.000	80.000	mulai durasi > 5 hari
8	Lemari	2	Bh	2.000.000	4.000.000	mulai durasi > 5 hari
<b>Properti Rusak / Biaya Servis</b>						
1	Meja	1	Bh	400.000	400.000	mulai durasi 5 hari
2	Kursi	1	Bh	200.000	200.000	mulai durasi 5 hari
3	Meja Kursi Tamu	1	Set		1.000.000	mulai durasi 5 hari
4	Lemari	2	Bh	200.000	400.000	mulai durasi 5 hari
<b>Kerusakan Bangunan</b>						
1	Lantai Keramik					mulai durasi > 5 hari
	Keramik	50	m <sup>2</sup>	100.000	5.000.000	

No	Pengeluaran	Jumlah	Satuan	Unit Cost	Total	Keterangan
	Pekerja	2	Org	75.000	150.000	
2	Cat Tembok					mulai 71-150 cm dgn durasi > 5 hari
	Cat Dasar/Penutup	3	Kg	100.000	300.000	
	RoI Cat	1	Bh	70.000	70.000	
	Pekerja	2	Org	50.000	100.000	

No	Pengeluaran	Jumlah	Satuan	Unit Cost	Total	Keterangan
<b>Ruang Guru</b>						
<b>Properti Hilang / Tidak Terpakai</b>						
1	ATK dan Arsip				500.000	semua kelas banjir
2	Poster / Pajangan / Jam				210.000	mulai > 150 cm
3	Papan Statistik	1	Bh	500.000	500.000	mulai 71-150 cm & durasi 1-4 s/d > 5 hari
4	Papan Pengumuman	1	Bh	500.000	500.000	mulai 71-150 cm & durasi 1-4 s/d > 5 hari
5	Meja	10	Bh	1.000.000	10.000.000	mulai durasi > 5 hari
6	Kursi	10	Bh	1.000.000	10.000.000	mulai durasi > 5 hari
7	Tempat Sampah	1	Bh	80.000	80.000	mulai durasi > 5 hari
8	Lemari	2	Bh	2.000.000	4.000.000	mulai durasi > 5 hari
<b>Properti Rusak / Biaya Servis</b>						
1	Meja	10	Bh	100.000	1.000.000	mulai durasi 5 hari
2	Kursi	10	Bh	100.000	1.000.000	mulai durasi 5 hari
3	Lemari	2	Bh	200.000	400.000	mulai durasi 5 hari
<b>Kerusakan Bangunan</b>						
1	Lantai Keramik					mulai durasi > 5 hari
	Keramik	50	m <sup>2</sup>	100.000	5.000.000	
	Pekerja	2	Org	75.000	150.000	
2	Cat Tembok					mulai 71-150 cm dgn durasi > 5 hari
	Cat Dasar/Penutup	3	Kg	100.000	300.000	
	RoI Cat	1	Bh	70.000	70.000	
	Pekerja	2	Org	50.000	100.000	

No	Pengeluaran	Jumlah	Satuan	Unit Cost	Total	Keterangan
<b>Tempat Ibadah</b>						
<b>Properti Hilang / Tidak Terpakai</b>						
1	Lemari/Rak	1	Bh	350.000	350.000	mulai durasi > 5 hari
2	Karpet/Sajadah	10	m	80.000	800.000	mulai durasi > 5 hari
<b>Properti Rusak / Biaya Servis</b>						
1	Lemari/Rak	1	Bh	35.000	35.000	mulai durasi 5hari
2	Karpet/Sajadah (Laundry)	10	m	20.000	200.000	mulai durasi < 1 hari s/d 1-4 hari
<b>Kerusakan Bangunan</b>						
1	Lantai Keramik					mulai durasi > 5 hari
	Keramik	20	m <sup>2</sup>	100.000	2.000.000	
	Pekerja	2	Org	75.000	150.000	

No	Pengeluaran	Jumlah	Satuan	Unit Cost	Total	Keterangan
2	Cat Tembok					mulai 71-150 cm dgn durasi > 5 hari
	Cat Dasar/Penutup	2	Kg	100.000	200.000	
	Rol Cat	1	Bh	70.000	70.000	
	Pekerja	2	Org	50.000	100.000	

No	Pengeluaran	Jumlah	Satuan	Unit Cost	Total	Keterangan
<b>Toilet</b>						
<b>Properti Hilang / Tidak Terpakai</b>						
1	Gayung	3	Bh	10.000	30.000	mulai durasi > 5 hari
2	Gantungan	3	Bh	15.000	45.000	mulai kedalaman 71-150 cm & durasi > 5 hari
3	Tempat Sampah	1	Bh	80.000	80.000	mulai durasi > 5 hari
<b>Properti Rusak/Biaya Servis</b>						
1	Kloset	3	Bh		200.000	mulai durasi > 5 hari
<b>Kerusakan Bangunan</b>						
1	Lantai Keramik					mulai durasi > 5 hari
	Keramik	8	m <sup>2</sup>	80.000	640.000	
	Pekerja	2	Org	75.000	150.000	
2	Cat Tembok					mulai 71-150 cm dgn durasi 5-8 s/d > 5 hari
	Cat Dasar/Penutup	3	Kg	70.000	210.000	
	Rol Cat	1	Bh	70.000	70.000	
	Pekerja	2	Org	50.000	100.000	

Perhitungan Kerugian Akibat Banjir

Kerugian = Kebersihan, Kehilangan Pendapatan dan Tambahan Lainnya

No	Pengeluaran	Jumlah	Satuan	Unit Cost	Total	Keterangan
1	Kebersihan					
	Pekerja	4		100.000	400.000	
	Alat Kebersihan				300.000	

### KERUSAKAN DAN KERUGIAN ASET SEKOLAH MENENGAH PERTAMA

Perhitungan Kerusakan Akibat Banjir

Kerusakan = Hilang, Perbaikan dan Perbaikan Bangunan

No	Pengeluaran	Jumlah	Satuan	Unit Cost	Total	Keterangan
<b>1 Ruang Kelas</b>						
<b>Properti Hilang / Tidak Terpakai</b>						
1	ATK				200.000	mulai 71-150 cm
2	Alat Peraga / Poster / Pajangan / Jam				210.000	mulai > 150 cm
3	Papan Tulis	1	Bh	500.000	500.000	mulai 71-150 cm & durasi 1-4 s/d > 5 hari
4	Meja Kursi Siswa/l	32	Set	300.000	9.600.000	mulai durasi > 5 hari
5	Meja Kursi Guru	1	Set	1.000.000	1.000.000	mulai durasi > 5 hari
6	Tempat Sampah	1	Bh	80.000	80.000	mulai durasi > 5 hari
7	Lemari	1	Bh	2.000.000	2.000.000	mulai durasi > 5 hari

No	Pengeluaran	Jumlah	Satuan	Unit Cost	Total	Keterangan
<b>Properti Rusak / Biaya Servis</b>						
1	Meja	1	Bh	50.000	50.000	mulai durasi 5 hari
2	Kursi	1	Bh	30.000	30.000	mulai durasi 5 hari
3	Meja Kursi Tamu	1	Set	100.000	100.000	mulai durasi 5 hari
4	Lemari	2	Bh	200.000	400.000	mulai durasi 5 hari
<b>Kerusakan Bangunan</b>						
1	Lantai Keramik					mulai durasi > 5 hari
	Keramik	60	m <sup>2</sup>	100.000	6.000.000	
	Pekerja	2	Org	75.000	150.000	
2	Cat Tembok					mulai 71-150 cm dgn durasi > 5 hari
	Cat Dasar/Penutup	3	Kg	100.000	300.000	
	Rol Cat	1	Bh	70.000	70.000	
	pekerja	2	Org	50.000	100.000	

No	Pengeluaran	Jumlah	Satuan	Unit Cost	Total	Keterangan
<b>Ruang Pimpinan</b>						
<b>Properti Hilang / Tidak Terpakai</b>						
1	ATK Dan Arsip				500.000	semua kelas banjir
2	Alat Peraga / Poster / Pajangan / Jam				210.000	mulai > 150 cm
3	Papan Statistik	1	Bh	500.000	500.000	mulai 71-150 cm & durasi 1-4 s/d > 5 hari
4	Meja	1	Bh	4.000.000	4.000.000	mulai durasi > 5 hari
5	Kursi	1	Bh	2.000.000	2.000.000	mulai durasi > 5 hari
6	Meja Kursi Tamu	1	Set		10.000.000	mulai durasi > 5 hari
7	Tempat Sampah	1	Bh	80.000	80.000	mulai durasi > 5 hari
8	Lemari	2	Bh	2.000.000	4.000.000	mulai durasi > 5 hari
<b>Properti Rusak / Biaya Servis</b>						
1	Meja	1	Bh	400.000	400.000	mulai durasi 5 hari
2	Kursi	1	Bh	200.000	200.000	mulai durasi 5 hari
3	Meja Kursi Tamu	1	Set		1.000.000	mulai durasi 5 hari
4	Lemari	2	Bh	200.000	400.000	mulai durasi 5 hari
<b>Kerusakan Bangunan</b>						
1	Lantai Keramik					mulai durasi > 5 hari
	Keramik	50	m <sup>2</sup>	100.000	5.000.000	
	Pekerja	2	Org	75.000	150.000	
2	Cat Tembok					
	Cat Dasar/Penutup	3	Kg	100.000	300.000	mulai 71-150 cm dgn durasi > 5 hari
	Rol Cat	1	Bh	70.000	70.000	
	Pekerja	2	Org	50.000	100.000	

No	Pengeluaran	Jumlah	Satuan	Unit Cost	Total	Keterangan
<b>Ruang Guru</b>						
<b>Properti Hilang / Tidak Terpakai</b>						
1	ATK dan Arsip				500.000	semua kelas banjir
2	Poster / Pajangan / Jam				210.000	mulai > 150 cm

No	Pengeluaran	Jumlah	Satuan	Unit Cost	Total	Keterangan
3	Papan Statistik	1	Bh	500.000	500.000	mulai 71-150 cm & durasi 1-4 s/d > 5 hari
4	Papan Pengumuman	1	Bh	500.000	500.000	mulai 71-150 cm & durasi 1-4 s/d > 5 hari
5	Meja	20	Bh	1.500.000	30.000.000	mulai durasi > 5 hari
6	Kursi	20	Bh	500.000	10.000.000	mulai durasi > 5 hari
7	Tempat Sampah	1	Bh	80.000	80.000	mulai durasi > 5 hari
8	Lemari	2	Bh	2.000.000	4.000.000	mulai durasi > 5 hari
<b>Properti Rusak / Biaya Servis</b>						
1	Meja	20	Bh	150.000	3.000.000	mulai durasi 5 hari
2	Kursi	20	Bh	50.000	1.000.000	mulai durasi 5 hari
3	Lemari	2	Bh	200.000	400.000	mulai durasi 5 hari
<b>Kerusakan Bangunan</b>						
1	Lantai Keramik					mulai durasi > 8 hari
	Keramik	50	m <sup>2</sup>	100.000	5.000.000	
	Pekerja	2	Org	75.000	150.000	
2	Cat Tembok					mulai 71-150 cm dgn durasi > 5 hari
	Cat Dasar/Penutup	3	Kg	100.000	300.000	
	Rol Cat	1	Bh	70.000	70.000	
	pekerja	2	Org	50.000	100.000	

No	Pengeluaran	Jumlah	Satuan	Unit Cost	Total	Keterangan
<b>Tempat Ibadah</b>						
<b>Properti Hilang / Tidak Terpakai</b>						
1	Lemari/Rak	1	Bh	350.000	350.000	mulai durasi > 5 hari
2	Karpet/Sajadah	20	m	80.000	1.600.000	mulai durasi 5 hari
<b>Properti Rusak / Biaya Servis</b>						
1	Lemari/Rak	1	Bh	35.000	35.000	mulai durasi 5 hari
2	Karpet/Sajadah (Laundry)	20	m	35.000	700.000	mulai durasi < 1 hari s/d 1-4 hari
<b>Kerusakan Bangunan</b>						
1	Lantai Keramik					mulai durasi > 5 hari
	Keramik	50	m <sup>2</sup>	100.000	5.000.000	
	Pekerja	2	Org	75.000	150.000	
2	Cat Tembok			-		mulai 71-150 cm dgn durasi > 5 hari
	Cat Dasar/Penutup	2	Kg	100.000	200.000	
	Rol Cat	1	Bh	70.000	70.000	
	Pekerja	2	Org	50.000	100.000	

No	Pengeluaran	Jumlah	Satuan	Unit Cost	Total	Keterangan
<b>Toilet</b>						
<b>Properti Hilang / Tidak Terpakai</b>						
1	Gayung	3	Bh	10.000	30.000	mulai durasi > 5 hari
2	Gantungan	3	Bh	15.000	45.000	mulai kedalaman 71-150 cm & durasi > 5 hari
3	Tempat Sampah	1	Bh	80.000	80.000	mulai durasi > 5 hari
<b>Properti Rusak / Biaya Servis</b>						
1	Kloset	3	Bh		200.000	mulai durasi 5 hari

No	Pengeluaran	Jumlah	Satuan	Unit Cost	Total	Keterangan
<b>Kerusakan Bangunan</b>						
1	Lantai Keramik					mulai durasi > 5 hari
	Keramik	10	m <sup>2</sup>	80.000	800.000	
	Pekerja	2	Org	75.000	150.000	
2	Cat Tembok					mulai 71-150 cm dgn durasi > 5 hari
	Cat Dasar/Penutup	2	Kg	70.000	140.000	
	Rol Cat	1	Bh	70.000	70.000	
	Pekerja	2	Org	50.000	100.000	

No	Pengeluaran	Jumlah	Satuan	Unit Cost	Total	Keterangan
<b>Ruang Laboratorium</b>						
<b>Properti Hilang / Tidak Terpakai</b>						
1	ATK dan Arsip				500.000	semua kelas banjir
2	Poster / Pajangan / Jam				210.000	mulai > 150 cm
3	Papan Tulis	1	Bh	500.000	500.000	mulai 71-150 cm & durasi 1-4 s/d > 5 hari
4	Meja	5	Bh	1.000.000	5.000.000	mulai durasi > 5 hari
5	Kursi	33	Bh	200.000	6.600.000	mulai durasi > 5 hari
6	Tempat Sampah	1	Bh	80.000	80.000	mulai durasi > 5 hari
7	Lemari	2	Bh	2.000.000	4.000.000	mulai durasi > 5 hari
8	Perlengkapan Praktikum				50.000.000	diperhitungkan saat banjir mencapai kedalaman 71-150 cm & durasi > 5 hari
<b>Properti Rusak / Biaya Servis</b>						
1	Meja	5	Bh	100.000	500.000	mulai durasi 5 hari
2	Kursi	33	Bh	20.000	660.000	mulai durasi 5 hari
3	Lemari	2	Bh	200.000	400.000	mulai durasi 5 hari
<b>Kerusakan Bangunan</b>						
1	Lantai Keramik					mulai durasi > 5 hari
	Keramik	50	m <sup>2</sup>	60.000	3.000.000	
	Pekerja	2	Org	75.000	150.000	
2	Cat Tembok					mulai 71-150 cm dgn durasi > 5 hari
	Cat Dasar/Penutup	3	Kg	50.000	150.000	
	Rol Cat	1	Bh	35.000	35.000	
	Pekerja	2	Org	50.000	100.000	

Perhitungan Kerugian Akibat Banjir

Kerugian = Kebersihan, Kehilangan Pendapatan dan Tambahan Lainnya

No	Pengeluaran	Jumlah	Satuan	Unit Cost	Total	Keterangan
1	Kebersihan					
	Pekerja	5		100.000	500.000	
	Alat Kebersihan				500.000	

## KERUSAKAN DAN KERUGIAN ASET SEKOLAH MENENGAH ATAS (SMA)

Perhitungan Kerusakan Akibat Banjir

Kerusakan = Hilang, Perbaikan dan Perbaikan Bangunan

No	Pengeluaran	Jumlah	Satuan	Unit Cost	Total	Keterangan
<b>1 Ruang Kelas</b>						
<b>Properti Hilang / Tidak Terpakai</b>						
1	ATK				200.000	mulai 71-150 cm
2	Jam / Poster / Pajangan				210.000	mulai > 150 cm
3	Papan Tulis	1	Bh	500.000	500.000	mulai 71-150 cm & durasi 1-4 s/d > 5 hari
4	Meja Kursi Siswa/I	32	Set	300.000	9.600.000	mulai durasi > 5 hari
5	Meja Kursi Guru	1	Set	1.000.000	1.000.000	mulai durasi > 5 hari
6	Tempat Sampah	1	Bh	80.000	80.000	mulai durasi > 5 hari
7	Lemari	1	Bh	2.000.000	2.000.000	mulai durasi > 5 hari
<b>Properti Rusak / Biaya Servis</b>						
1	Meja Kursi Siswa/I	32	Set	30.000	960.000	mulai durasi 5 hari
2	Meja Kursi Guru	1	Set	100.000	100.000	mulai durasi 5 hari
3	Lemari	1	Bh	200.000	200.000	mulai durasi 5 hari
<b>Kerusakan Bangunan</b>						
1	Lantai Keramik					mulai durasi > 5 hari
	Keramik	60	m <sup>2</sup>	100.000	6.000.000	
	Pekerja	2	Org	75.000	150.000	
2	Cat Tembok					mulai 71-150 cm dgn durasi > 5 hari
	Cat Dasar/Penutup	5	Kg	100.000	500.000	
	Rol Cat	1	Bh	70.000	70.000	
	Pekerja	2	Org	50.000	100.000	

No	Pengeluaran	Jumlah	Satuan	Unit Cost	Total	Keterangan
<b>Ruang Pimpinan</b>						
<b>Properti Hilang / Tidak Terpakai</b>						
1	ATK dan Arsip				500.000	semua kelas banjir
2	Poster / Pajangan / Jam				210.000	mulai > 150 cm
3	Papan Statistik	1	Bh	500.000	500.000	mulai 71-150 cm & durasi 1-4 s/d > 5 hari
4	Meja	1	Bh	4.000.000	4.000.000	mulai durasi > 5 hari
5	Kursi	1	Bh	2.000.000	2.000.000	mulai durasi > 5 hari
6	Meja Kursi Tamu	1	Set		10.000.000	mulai durasi > 5 hari
7	Tempat Sampah	1	Bh	80.000	80.000	mulai durasi > 5 hari
8	Lemari	2	Bh	2.000.000	4.000.000	mulai durasi > 5 hari
<b>Properti Rusak / Biaya Servis</b>						
1	Meja	1	Bh	400.000	400.000	mulai durasi 5 hari
2	Kursi	1	Bh	200.000	200.000	mulai durasi 5 hari
3	Meja Kursi Tamu	1	Set		1.000.000	mulai durasi 5 hari
4	Lemari	2	Bh	200.000	400.000	mulai durasi 5 hari
<b>Kerusakan Bangunan</b>						
1	Lantai Keramik					mulai durasi > 5 hari
	Keramik	50	m <sup>2</sup>	100.000	5.000.000	
	Pekerja	2	Org	75.000	150.000	
2	Cat Tembok					
	Cat Dasar/Penutup	3	Kg	100.000	300.000	mulai 71-150 cm dgn durasi > 5 hari
	Rol Cat	1	Bh	70.000	70.000	



No	Pengeluaran	Jumlah	Satuan	Unit Cost	Total	Keterangan
	Pekerja	2	Org	50.000	100.000	

No	Pengeluaran	Jumlah	Satuan	Unit Cost	Total	Keterangan
<b>Ruang Guru</b>						
<b>Properti Hilang / Tidak Terpakai</b>						
1	ATK dan Arsip				500.000	semua kelas banjir
2	Poster / Pajangan / Jam				210.000	mulai > 150 cm
3	Papan Statistik	1	Bh	500.000	500.000	mulai 71-150 cm & durasi 1-4 s/d > 5 hari
4	Papan Pengumuman	1	Bh	500.000	500.000	mulai 71-150 cm & durasi 1-4 s/d > 5 hari
5	Meja	30	Bh	1.500.000	45.000.000	mulai durasi > 5 hari
6	Kursi	30	Bh	500.000	15.000.000	mulai durasi > 5 hari
7	Tempat Sampah	1	Bh	80.000	80.000	mulai durasi > 5 hari
8	Lemari	2	Bh	2.000.000	4.000.000	mulai durasi > 5 hari

<b>Properti Rusak / Biaya Servis</b>						
1	Meja	32	Bh	150.000	4.800.000	mulai durasi 5 hari
2	Kursi	32	Bh	50.000	1.600.000	mulai durasi 5 hari
3	Lemari	2	Bh	200.000	400.000	mulai durasi 5 hari

<b>Kerusakan Bangunan</b>						
1	Lantai Keramik					mulai durasi > 5 hari
	Keramik	50	m <sup>2</sup>	100.000	5.000.000	
	Pekerja	2	Org	75.000	150.000	
2	Cat Tembok					mulai 71-150 cm dgn durasi > 5 hari
	Cat Dasar/Penutup	3	Kg	100.000	300.000	
	Rol Cat	1	Bh	70.000	70.000	
	Pekerja	2	Org	50.000	100.000	

No	Pengeluaran	Jumlah	Satuan	Unit Cost	Total	Keterangan
<b>Tempat Ibadah</b>						
<b>Properti Hilang / Tidak Terpakai</b>						
1	Lemari/Rak	1	Bh	350.000	350.000	mulai durasi > 5 hari
2	Karpet/Sajadah	20	m	80.000	1.600.000	mulai durasi 5 hari

<b>Properti Rusak / Biaya Servis</b>						
1	Lemari/Rak	1	Bh	30.000	30.000	mulai durasi 5 hari
2	Karpet/Sajadah (Laundry)	20	m	35.000	700.000	mulai durasi < 1 hari s/d 1-4 hari

<b>Kerusakan Bangunan</b>						
1	Lantai Keramik					mulai durasi > 5 hari
	Keramik	60	m <sup>2</sup>	100.000	6.000.000	
	Pekerja	2	Org	75.000	150.000	
2	Cat Tembok					mulai 71-150 cm dgn durasi > 5 hari
	Cat Dasar/Penutup	4	Kg	100.000	200.000	
	Rol Cat	1	Bh	70.000	70.000	
	Pekerja	2	Org	50.000	100.000	

No	Pengeluaran	Jumlah	Satuan	Unit Cost	Total	Keterangan
<b>Toilet</b>						
<b>Properti Hilang / Tidak Terpakai</b>						
1	Gayung	3	Bh	10.000	30.000	mulai durasi > 5 hari

No	Pengeluaran	Jumlah	Satuan	Unit Cost	Total	Keterangan
2	Gantungan	3	Bh	15.000	45.000	mulai kedalaman 71-150 cm & durasi > 5 hari
3	Tempat Sampah	1	Bh	80.000	80.000	mulai durasi > 5 hari
<b>Properti Rusak / Biaya Servis</b>						
1	Kloset	3	Bh		200.000	mulai durasi 5 hari
<b>Kerusakan Bangunan</b>						
1	Lantai Keramik					mulai durasi > 5 hari
	Keramik	10	m <sup>2</sup>	80.000	800.000	
	Pekerja	2	Org	75.000	150.000	
2	Cat Tembok					mulai 71-150 cm dgn durasi > 5 hari
	Cat Dasar/Penutup	2	Kg	70.000	140.000	
	Rol Cat	1	Bh	70.000	70.000	
	Pekerja	2	Org	50.000	100.000	

No	Pengeluaran	Jumlah	Satuan	Unit Cost	Total	Keterangan
<b>Ruang Laboratorium</b>						
<b>Properti Hilang / Tidak Terpakai</b>						
1	ATK dan Arsip				500.000	semua kelas banjir
2	Poster / Pajangan / Jam				210.000	mulai > 150 cm
3	Papan Tulis	1	Bh	500.000	500.000	mulai 71-150 cm & durasi 1-4 s/d > 5 hari
4	Meja	5	Bh	1.000.000	5.000.000	mulai durasi > 5 hari
5	Kursi	33	Bh	200.000	6.600.000	mulai durasi > 5 hari
6	Tempat Sampah	1	Bh	80.000	80.000	mulai durasi > 5 hari
7	Lemari	2	Bh	2.000.000	4.000.000	mulai durasi > 5 hari
8	Perlengkapan Praktikum					mulai durasi > 5 hari
	Biologi				65.000.000	diperhitungkan saat banjir mencapai kedalaman 71-150 cm dgn durasi >5 hari
	Kimia				35.000.000	diperhitungkan saat banjir mencapai kedalaman 71-150 cm dgn durasi 5-8 s/d >8 hari
	Fisika				45.000.000	diperhitungkan saat banjir mencapai kedalaman 71-150 cm dgn durasi >5 hari
<b>Properti Rusak / Biaya Servis</b>						
1	Meja	5	Bh	100.000	500.000	mulai durasi 5 hari
2	Kursi	33	Bh	20.000	660.000	mulai durasi 5 hari
3	Lemari	2	Bh	200.000	400.000	mulai durasi 5 hari
<b>Kerusakan Bangunan</b>						
1	Lantai Keramik					mulai durasi > 5 hari
	Keramik	50	m <sup>2</sup>	100.000	5.000.000	
	Pekerja	2	Oh	75.000	150.000	
2	Cat Tembok					mulai 71-150 cm dgn durasi > 5 hari

No	Pengeluaran	Jumlah	Satuan	Unit Cost	Total	Keterangan
	Cat Dasar/Penutup	5	kg	100.000	500.000	
	Rol Cat	1	Bh	70.000	70.000	
	pekerja	2	Oh	50.000	100.000	

No	Pengeluaran	Jumlah	Satuan	Unit Cost	Total	Keterangan
<b>Perpustakaan</b>						
<b>Properti Hilang / Tidak Terpakai</b>						
1	ATK dan Arsip				500.000	semua kelas banjir
2	Poster / Pajangan / Jam				210.000	mulai > 150 cm
3	Buku / Sumber Bacaan Lain				10.000.000	mulai setiap 71-150 cm dgn durasi 1-4 s/d > 5 hari
4	Rak / Lemari	10	Bh	1.500.000	15.000.000	mulai durasi > 5 hari
5	Meja Kursi (Baca)	15	Set	1.500.000	22.500.000	mulai durasi > 5 hari
6	Meja Kursi (Kerja)	1	Set	2.000.000	2.000.000	mulai durasi > 5 hari
<b>Properti Rusak / Biaya Servis</b>						
1	Rak	10	Bh	150.000	1.500.000	mulai durasi 5 hari
2	Meja Kursi (Baca)	15	Set	150.000	2.250.000	mulai durasi 5 hari
3	Meja Kursi (Kerja)	1	Set	200.000	200.000	mulai durasi 5 hari
<b>Kerusakan Bangunan</b>						
1	Lantai Keramik					mulai durasi > 5 hari
	Keramik	60	m <sup>2</sup>	100.000	6.000.000	
	Pekerja	2	Org	75.000	150.000	
2	Cat Tembok					mulai 71-150 cm dgn durasi > 5 hari
	Cat Dasar/Penutup	6	Kg	100.000	600.000	
	Rol Cat	1	Bh	70.000	70.000	
	Pekerja	2	Org	50.000	100.000	

Perhitungan Kerugian Akibat Banjir

Kerugian = Kebersihan, Kehilangan Pendapatan dan Tambahan Lainnya

No	Pengeluaran	Jumlah	Satuan	Unit Cost	Total	Keterangan
1	Kebersihan					
	Pekerja	6		100.000	600.000	
	Alat Kebersihan				600.000	

#### KERUSAKAN DAN KERUGIAN ASET PUSKESMAS

Perhitungan Kerusakan Akibat Banjir

Kerusakan = Hilang, Perbaikan dan Perbaikan Bangunan

No	Pengeluaran	Jumlah	Satuan	Unit Cost	Total	Keterangan
<b>Ruang Pendaftaran/Ruang Tunggu</b>						
<b>Properti Hilang/Tak Terpakai</b>						
1	Meja Tamu	2	Bh	420.000	840.000	mulai durasi 1-4 hari & 5 hari
2	Tempat Sampah	1	Bh	29.000	29.000	mulai durasi > 5 hari
<b>Properti Rusak/Biaya Servis</b>						
1	Kursi Tunggu	15	Bh	117.500	1.762.500	mulai durasi > 5 hari
2	Meja Tamu	2	Bh	42.000	84.000	mulai durasi 5 hari
3	Televisi	1	Bh	180.000	180.000	mulai 71-150 cm
<b>Kerusakan Bangunan</b>						
1	Pintu/Jendela/Kusen	1	Set	270.000	270.000	mulai durasi > 5 hari
2	Lantai Keramik					mulai durasi > 5 hari

No	Pengeluaran	Jumlah	Satuan	Unit Cost	Total	Keterangan
	Keramik	80	m2	90.000	7.200.000	
	Pekerja	3	Oh	75.000	225.000	
3	Cat Tembok					mulai 71-150 cm dgn durasi > 5 hari
	Cat Dasar/Penutup	17	kg	75.000	1.275.000	
	Rol Cat	2	Bh	55.000	110.000	
	Pekerja	2	Oh	50.000	100.000	

No	Pengeluaran	Jumlah	Satuan	Unit Cost	Total	Keterangan
<b>Ruang Konsultasi</b>						
<b>Properti Hilang/Tak Terpakai</b>						
1	Meja Konsultasi	1	Bh	635.000	635.000	mulai durasi 5 hari
2	Kursi Dokter	1	Bh	1.200.000	1.200.000	mulai durasi 5 hari
3	Kursi Pasien	2	Bh	254.000	508.000	mulai durasi 5 hari
4	Timbangan Badan	1	Bh	650.000	650.000	mulai 1-70 cm
5	Sfigmomanometer	1	Bh	250.000	250.000	mulai 71-150 cm
6	Tempat Sampah	1	Bh	29.000	29.000	mulai durasi > 5 hari
7	ATK Dan Arsip				500.000	mulai 71-150 cm
<b>Properti Rusak/Biaya Servis</b>						
1	Meja Konsultasi	1	Bh	63.500	63.500	mulai durasi 5 hari
2	Kursi Dokter	1	Bh	120.000	120.000	mulai durasi 5 hari
3	Kursi Pasien	2	Bh	25.400	50.800	mulai durasi 5 hari
4	Timbangan Badan	1	Bh	65.000	65.000	mulai 1-70 cm
5	Sfigmomanometer	1	Bh	25.000	25.000	mulai 71-150 cm
6	Wastafel	1	Bh	120.000	120.000	mulai durasi 5 hari
<b>Kerusakan Bangunan</b>						
1	Pintu	1	Daun	270.000	270.000	mulai durasi > 5 hari
2	Lantai Keramik					mulai durasi > 5 hari
	Keramik	50	m2	90.000	4.500.000	
	Pekerja	2	Oh	75.000	150.000	
3	Cat Tembok					mulai 71-150 cm dgn durasi > 5 hari
	Cat Dasar/Penutup	10	kg	75.000	750.000	
	Rol Cat	2	Bh	55.000	110.000	
	Pekerja	2	Oh	50.000	100.000	

No	Pengeluaran	Jumlah	Satuan	Unit Cost	Total	Keterangan
<b>Ruang Registrasi</b>						
<b>Properti Hilang/Tak Terpakai</b>						
1	Kursi	3	Bh	19.000	57.000	Mulai Durasi 5 Hari
2	Meja	1	Bh	51.500	51.500	Mulai Durasi 5 Hari
3	Lemari Arsip	1	Bh	127.000	127.000	Mulai Kedalaman 71-150 Cm & Durasi > 5 Hari
<b>Kerusakan Bangunan</b>						
1	Lantai Keramik					Mulai Durasi > 5 Hari
	Keramik	30	m2	90.000	2.700.000	
	Pekerja	2	Oh	75.000	150.000	
2	Cat Tembok					Mulai 71-150 Cm Dgn Durasi > 5 Hari
	Cat Dasar/Penutup	5	kg	75.000	375.000	
	Rol Cat	2	Bh	55.000	110.000	

No	Pengeluaran	Jumlah	Satuan	Unit Cost	Total	Keterangan
	Pekerja	2	Oh	50.000	100.000	

No	Pengeluaran	Jumlah	Satuan	Unit Cost	Total	Keterangan
<b>Ruang Farmasi</b>						
<b>Properti Hilang/Tak Terpakai</b>						
1	Obat-Obatan				20.000.000	mulai kedalaman 71-150 cm
2	Lemari Obat	1	Bh	5.060.000	5.060.000	mulai durasi > 5 hari
3	Alat Peracik Obat	2	Bh	30.000	60.000	mulai durasi > 5 hari
4	Tempat Sampah	1	Bh	29.000	29.000	mulai durasi > 5 hari
5	Meja	2	Bh	515.000	1.030.000	mulai durasi 5 hari
6	Kursi	2	Bh	190.000	380.000	mulai durasi 5 hari
<b>Properti Rusak/Biaya Servis</b>						
1	Meja	2	Bh	51.500	103.000	mulai durasi 5 hari
2	Kursi	2	Bh	19.000	38.000	mulai durasi 5 hari
3	Lemari Obat	1	Bh	506.000	506.000	mulai durasi > 5 hari
<b>Kerusakan Bangunan</b>						
1	Pintu	1	Bh	100.000	100.000	mulai durasi > 5 hari
2	Lantai Keramik					
	Keramik	40	m2	90.000	3.600.000	
	Pekerja	2	Oh	75.000	150.000	
3	Cat Tembok					mulai 71-150 cm dgn durasi > 5 hari
	Cat Dasar/Penutup	5	kg	75.000	525.000	
	Rol Cat	1	Bh	55.000	55.000	
	Pekerja	2	Oh	50.000	100.000	

No	Pengeluaran	Jumlah	Satuan	Unit Cost	Total	Keterangan
<b>Labolatorium</b>						
<b>Properti Hilang/Tak Terpakai</b>						
1	Alat Koagulasi	1	Bh	1.000.000	1.000.000	mulai kedalaman 71-150 cm
2	Urin Test Strip	1	Bh	180.000	180.000	mulai kedalaman 71-150 cm
3	Mikroskop	1	Bh	1.500.000	1.500.000	mulai kedalaman 71-150 cm
4	Meja	2	Bh	635.000	1.270.000	mulai durasi 5 hari
5	Kursi	2	Bh	190.000	380.000	mulai durasi 5 hari
6	Lemari	1	Bh	2.500.000	2.500.000	mulai durasi > 5 hari
7	ATK dan Arsip				500.000	mulai kedalaman 71-150 cm
8	Tempat Sampah	1	Bh	29.000	29.000	mulai durasi > 5 hari
<b>Properti Rusak/Biaya Servis</b>						
1	Alat Koagulasi	1	Bh	100.000	100000	mulai kedalaman 71-150 cm
2	Mikroskop	1	Bh	150.000	150.000	mulai kedalaman 71-150 cm
3	Meja	2	Bh	63.500	127.000	mulai durasi > 5 hari
4	Kursi	2	Bh	19.000	38.000	mulai durasi 5 hari
5	Lemari	1	Bh	250.000	250.000	mulai durasi 5 hari
<b>Kerusakan Bangunan</b>						
1	Pintu	1	Bh	100.000	100.000	mulai durasi > 5 hari
2	Lantai Keramik					mulai durasi > 5 hari
	Keramik	60	m2	90.000	5.400.000	

No	Pengeluaran	Jumlah	Satuan	Unit Cost	Total	Keterangan
	Pekerja	2	Oh	75.000	150.000	
3	Cat Tembok					mulai 71-150 cm dgn durasi > 5 hari
	Cat Dasar/Penutup	10	kg	75.000	750.000	
	Rol Cat	2	Bh	55.000	110.000	
	Pekerja	2	Oh	50.000	100.000	

No	Pengeluaran	Jumlah	Satuan	Unit Cost	Total	Keterangan
<b>Toilet</b>						
<b>Properti Hilang/Tak Terpakai</b>						
1	Tempat Sampah	2	Bh	29.000	58.000	mulai durasi > 5 hari
<b>Properti Rusak/Biaya Servis</b>						
1	Kloset	2	Bh	150.000	300.000	mulai durasi 5 hari
<b>Kerusakan Bangunan</b>						
1	Pintu	2	Bh	25.000	50.000	
1	Lantai Keramik					mulai durasi > 5 hari
	Keramik	10	m <sup>2</sup>	60.000	600.000	
	Pekerja	2	Oh	75.000	150.000	
2	Cat Tembok					mulai 71-150 cm dgn durasi > 5 hari
	Cat Dasar/Penutup	4	kg	45.000	180.000	
	Rol Cat	1	Bh	35.000	35.000	
	Pekerja	2	Oh	50.000	100.000	

#### KERUSAKAN DAN KERUGIAN ASET MASJID

Perhitungan Kerusakan Akibat Banjir

Kerusakan = Hilang, Perbaikan dan Perbaikan Bangunan

No	Pengeluaran	Jumlah	Satuan	Unit Cost	Total	Keterangan
<b>Tempat Ibadah</b>						
<b>Properti Hilang / Tidak Terpakai</b>						
1	Lemari/Rak	1	Bh	350.000	350.000	mulai durasi > 5 hari
2	Karpet/Sajadah	35	m	90.000	3.150.000	mulai durasi 5 hari
3	Alat Shalat	3	Bh	50.000	150.000	mulai durasi < 1 hari
4	Al-Quran + Buku Lainnya			300.000	300.000	mulai durasi 2-4 hari
5	Jam Shalat dan Pajangan / Ukiran lainnya			300.000	300.000	mulai durasi > 5 hari
<b>Properti Rusak / Biaya Servis</b>						
1	Lemari/Rak	1	Bh	70.000	70.000	mulai durasi 5 hari
2	Karpet/Sajadah (Laundry)	35	m	35.000	1.225.000	mulai durasi < 1 hari s/d 1-4 hari
<b>Kerusakan Bangunan</b>						
1	Lantai Keramik					mulai durasi > 5 hari
	Keramik	75	m <sup>2</sup>	100.000	7.500.000	
	Pekerja	3	Org	75.000	225.000	
2	Cat Tembok					mulai 71-150 cm dgn durasi > 5 hari
	Cat Dasar/Penutup	10	Kg	85.000	850.000	
	Rol Cat	2	Bh	55.000	110.000	
	Pekerja	2	Org	60.000	120.000	

No	Pengeluaran	Jumlah	Satuan	Unit Cost	Total	Keterangan
<b>Toilet dan Ruang Wudhu</b>						

No	Pengeluaran	Jumlah	Satuan	Unit Cost	Total	Keterangan
<b>Properti Hilang / Tidak Terpakai</b>						
1	Gayung	2	Bh	10.000	20.000	mulai durasi > 5 hari
2	Gantungan	4	Bh	15.000	60.000	mulai kedalaman 71-150 cm & durasi > 5 hari
3	Tempat Sampah	3	Bh	80.000	240.000	mulai durasi > 5 hari
<b>Properti Rusak/Biaya Servis</b>						
1	Kloset	2	Bh	250.000	500.000	mulai durasi 5 hari
<b>Kerusakan Bangunan</b>						
1	Lantai Keramik					mulai durasi > 5 hari
	Keramik	20	m <sup>2</sup>	80.000	1.600.000	
	Pekerja	2	Oh	75.000	150.000	
2	Cat Tembok					mulai 71-150 cm dgn durasi > 5 hari
	Cat Dasar/Penutup	3	kg	70.000	210.000	
	Rol Cat	1	Bh	70.000	70.000	
	Pekerja	2	Oh	50.000	100.000	

Perhitungan Kerugian Akibat Banjir

Kerugian = Kebersihan, Kehilangan Pendapatan dan Tambahan Lainnya

No	Pengeluaran	Jumlah	Satuan	Unit Cost	Total	Keterangan
1	Kebersihan					
	Pekerja	3		120.000	360.000	
	Alat Kebersihan				400.000	

#### Peralatan dan Asumsi Harga Perbaikan Terhadap Aset Dinding

No.	Nama	Keterangan	Harga
1	Lakban Roll	Melindungi area tepi ternodai oleh cat	80.000
2	Amplas	Meratakan permukaan kasar	35.000
3	Penutup	Koran, kain atau lembar plastik untuk melindungi furnitur dan lantai dari cat	20.000
4	Dempul	Menutup retak lubang dinding	160.000
5	Pengikis Cat (Kape)	Menghilangkan cat tua atau terkelupas	46.000
6	Kuas & Roller	Mengecat jendela, pintu, bingkai dan tepian. Roller membantu untuk mengecat area yang luas secara cepat dan mudah.	205.000
7	Tiang Ekstensi	Menjangkau roller mengecat area yang tinggi.	40.000
8	Papan / Baki Cat	Untuk menampung cat dan melapisi cat pada roller secara rata.	50.000
9	Tangga	Untuk menjangkau area tinggi.	380.000
10	Batu Bata	Membuat dinding baru yang sudah runtuh	220.000
11	Semen	Membuat dinding baru yang sudah runtuh	240.000
12	Pasir	Membuat dinding baru yang sudah runtuh	275.000
13	Perangkat Pelindung	Sarung tangan, kacamata pelindung, topi dan baju pelindung.	70.000
14	Kain Lap	Mengelap percikan cat dan membersihkan kuas.	20.000
15	Ember	Merendam kuas, roller, dll.	50.000
16	Thinner	Membersihkan kuas dari cat besi	55.000
17	Cat	Melapisi dinding	7.925.000
<b>Total</b>			<b>9.871.000</b>

Sumber: Hasil Analisa, 2017

#### Tabel Peralatan dan Asumsi Harga Perbaikan Terhadap Aset Lantai

No.	Nama	Keterangan	Harga
1	Cat Keramik	Menyamarkan retak halus pada keramik	110.000
2	Lem perekat	Merekatkan keramik yang telah bercelah / retak	56.000

No.	Nama	Keterangan	Harga
	keramik		
3	Keramik	Mengganti keramik yang sudah pecah	6.000.000
4	Pisau potong keramik	Memotong bagian keramik yang pecah agar keramik yang lainnya tidak retak	739.000
5	Palu	Memecahkan keramik yang lama dan retak menjadi potongan kecil	35.000
6	Pisau Dumpul	Membersikan dari perekat dan serpihan dari bawah keramik	46.000
7	Semen / gipsium	Menambah bagian bawah keramik agar tidak kopong	240.000
8	Glaser	Mengisi celah lantai dan mencegah kersusakan lebih lanjut	50.000
<b>Total</b>			<b>7.276.000</b>

Sumber: Hasil Analisa, 2017

**Tabel Peralatan dan Asumsi Harga Perbaikan Terhadap Aset Pintu**

No.	Nama	Keterangan	Harga
1	Kusen dan daun Pintu	Mengganti pintu yang sudah tidak mampu digunakan	1.800.000
2	Triplek	Menambal bagian pintu yang bolong atau rusak	120.000
3	Paku	Menempelkan bagian triplek pada bagian pintu	25.000
4	Palu	Memukul paku agar bisa tersambung pada bagian pintu	35.000
5	Gergaji	Memotong triplek sesuai ukuran yang dibutuhkan	75.000
6	Amplas	Meratakan Permukaan Kasar	35.000
7	Cat pintu	Melapisi warna pintu	80.000
8	Engsel dan gagang Pintu	Alat bantu untuk membuka atau menutup pintu	130.000
9	Lem perekat	Merekatkan pintu yang telah bercelah	56.000
<b>Total</b>			<b>2.356.000</b>

Sumber: Hasil Analisa, 2017

**Peralatan dan Asumsi Harga Perbaikan Terhadap Aset Lemari**

No.	Nama	Keterangan	Harga
1	Triplek	Menambal bagian lemari yang bolong atau rusak	120.000
2	Paku	Menempelkan bagian triplek pada bagian lemari	25.000
3	Palu	Memukul paku agar bisa tersambung pada bagian lemari	35.000
4	Gergaji	Memotong triplek sesuai ukuran yang dibutuhkan	75.000
5	Amplas	Meratakan Permukaan Kasar	35.000
6	Cat Lemari	Melapisi warna Lemari	80.000
7	Engsel	Alat bantu untuk membuka atau menutup lemari	50.000
8	Lem Perekat	Merekatkan lemari yang telah bercelah	56.000
9	Lemari	Mengganti pintu yang sudah tidak mampu digunakan	2.000.000
10	Kayu	Menambal bagian lemari yang bolong atau rusak	80.000
<b>Total</b>			<b>2.556.000</b>

Sumber: Hasil Analisa, 2017

**Tabel Peralatan dan Asumsi Harga Perbaikan Terhadap Aset Meja**

No.	Nama	Keterangan	Harga
1	Triplek	Menambal bagian meja yang bolong atau rusak	120.000
2	Kayu	Menambal bagian meja yang bolong atau rusak	80.000
3	Paku	Menempelkan bagian triplek/kayu pada bagian meja	25.000
4	Palu	Memukul paku agar bisa tersambung pada bagian meja	35.000
5	Gergaji	Memotong triplek/kayu sesuai ukuran yang dibutuhkan	75.000
6	Amplas	Meratakan Permukaan Kasar	35.000
7	Cat kayu	Melapisi warna meja	80.000
8	Lem Perekat	Merekatkan meja yang telah disambung dengan triplek atau paku agar lebih rapih	56.000



No.	Nama	Keterangan	Harga
9	Meja	Mengganti meja yang sudah tidak mampu digunakan	800.000
<b>Total</b>			<b>1.306.000</b>

*Sumber: Hasil Analisa, 2017*

**Estimasi Untuk SD :**

1. Bangunan SD terdiri dari 6 kelas tingkatan tanpa memperhitungkan adanya kelas yang terpisah menjadi 2 kelas contoh : Kelas 1 A dan 1 B
2. Umumnya bangunan SD tidak bertingkat sehingga semua ruangan berada di lantai dasar
3. Bangunan SD memiliki 3 jenis ruang utama yang dianggap memiliki aset didalamnya dimana apabila terjadi banjir akan mengalami kerusakan kerugian yaitu, 6 ruang kelas, ruang guru+ruang kepala sekolah dan ruang lingkungan sekolah seperti taman, pagar, serta toilet
4. Penilaian kerusakan kerugian dilakukan dengan merincikan jenis kerusakan dan kerugian pada 3 ruang utama yang tertera pada tabel
5. Semua nilai yang tertera pada tabel Rekapitulasi Kerusakan dan Kerugian merupakan hasil penilaian yang disesuaikan dengan keberadaan aset dan kedalaman serta durasi banjir
6. Matriks (A1, A2 dst) merupakan jumlah antara kerusakan dan kerugian pada setiap kelas banjir

**Estimasi Untuk SMP :**

1. Bangunan SMP terdiri dari 3 kelas tingkatan dimana setiap kelas tingkatan terpisah menjadi 6 kelas contoh : Kelas 7A, 7B dst maka total ruang kelas menjadi 18 kelas
2. Umumnya bangunan SMP bertingkat sehingga 6 kelas dianggap berada di lantai dasar
3. Bangunan SMP memiliki 5 jenis ruang utama yang berada di lantai dasar dan didalamnya dianggap memiliki aset dimana apabila terjadi banjir akan mengalami kerusakan kerugian yaitu, 6 ruang kelas, ruang guru, ruang kepala sekolah, ruang laboratorium (biologi, kimia, fisika), dan ruang lingkungan sekolah seperti taman, pagar, serta toilet
4. Penilaian kerusakan kerugian dilakukan dengan merincikan jenis kerusakan dan kerugian pada 5 ruang utama yang tertera pada tabel
5. Semua nilai yang tertera pada tabel Rekapitulasi Kerusakan dan Kerugian merupakan hasil penilaian yang disesuaikan dengan keberadaan aset dan kedalaman serta durasi banjir
6. Matriks (A1, A2 dst) merupakan jumlah antara kerusakan dan kerugian pada setiap kelas banjir

**Estimasi Untuk SMA :**

1. Bangunan SMA terdiri dari 3 kelas tingkatan dimana setiap kelas tingkatan terpisah menjadi 6 kelas contoh : Kelas XA, XB dst maka total ruang kelas menjadi 18 kelas
2. Umumnya bangunan SMA bertingkat sehingga 6 kelas dianggap berada di lantai dasar
3. Bangunan SMA memiliki 5 jenis ruang utama yang berada di lantai dasar dan didalamnya dianggap memiliki aset dimana apabila terjadi banjir akan mengalami kerusakan kerugian yaitu, 6 ruang kelas, ruang guru, ruang kepala sekolah, 3 ruang laboratorium (biologi, kimia, fisika), dan ruang lingkungan sekolah seperti taman, pagar, serta toilet

4. Penilaian kerusakan kerugian dilakukan dengan merincikan jenis kerusakan dan kerugian pada 5 ruang utama yang tertera pada tabel
5. Semua nilai yang tertera pada tabel Rekapitulasi Kerusakan dan Kerugian merupakan hasil penilaian yang disesuaikan dengan keberadaan aset dan kedalaman serta durasi banjir
6. Matriks (A1, A2 dst) merupakan jumlah antara kerusakan dan kerugian pada setiap kelas banjir